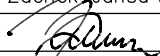


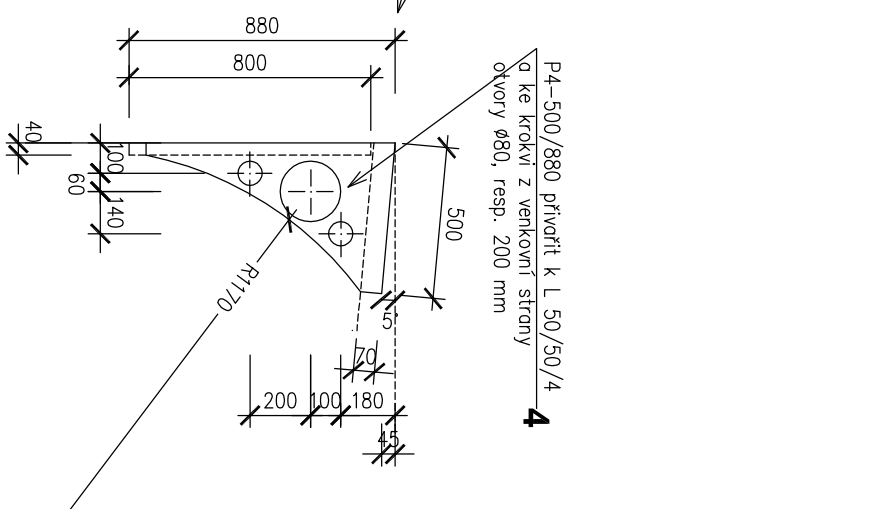
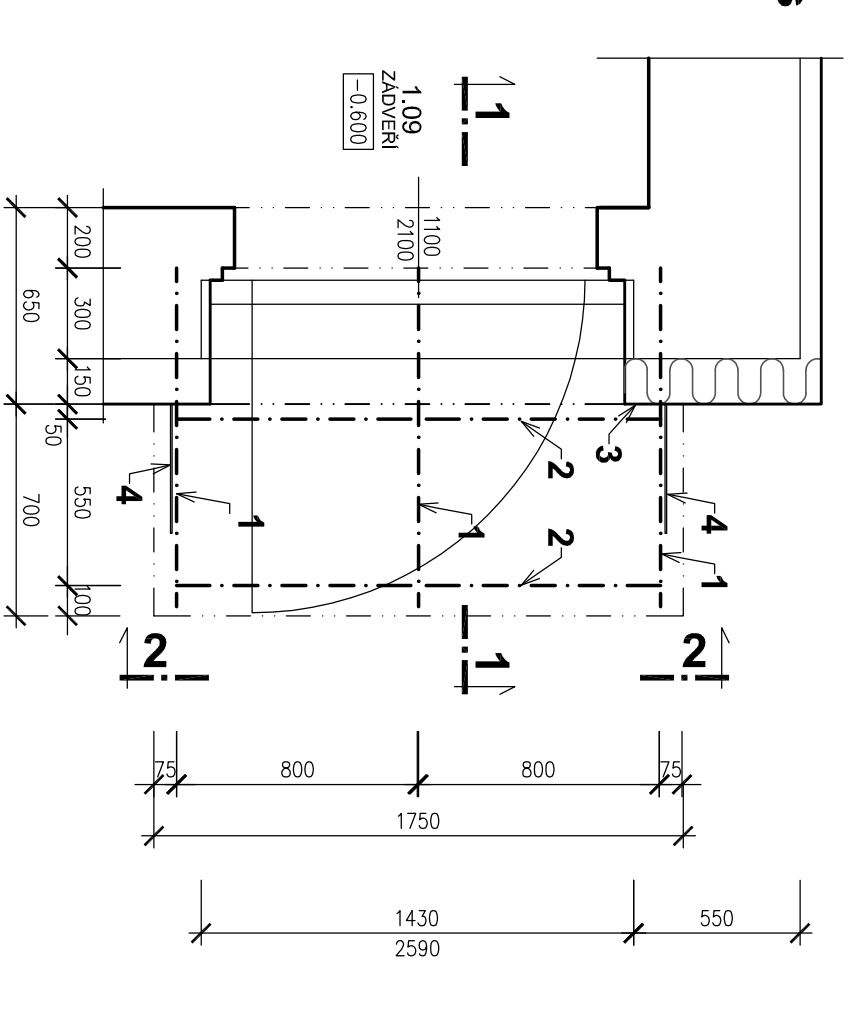
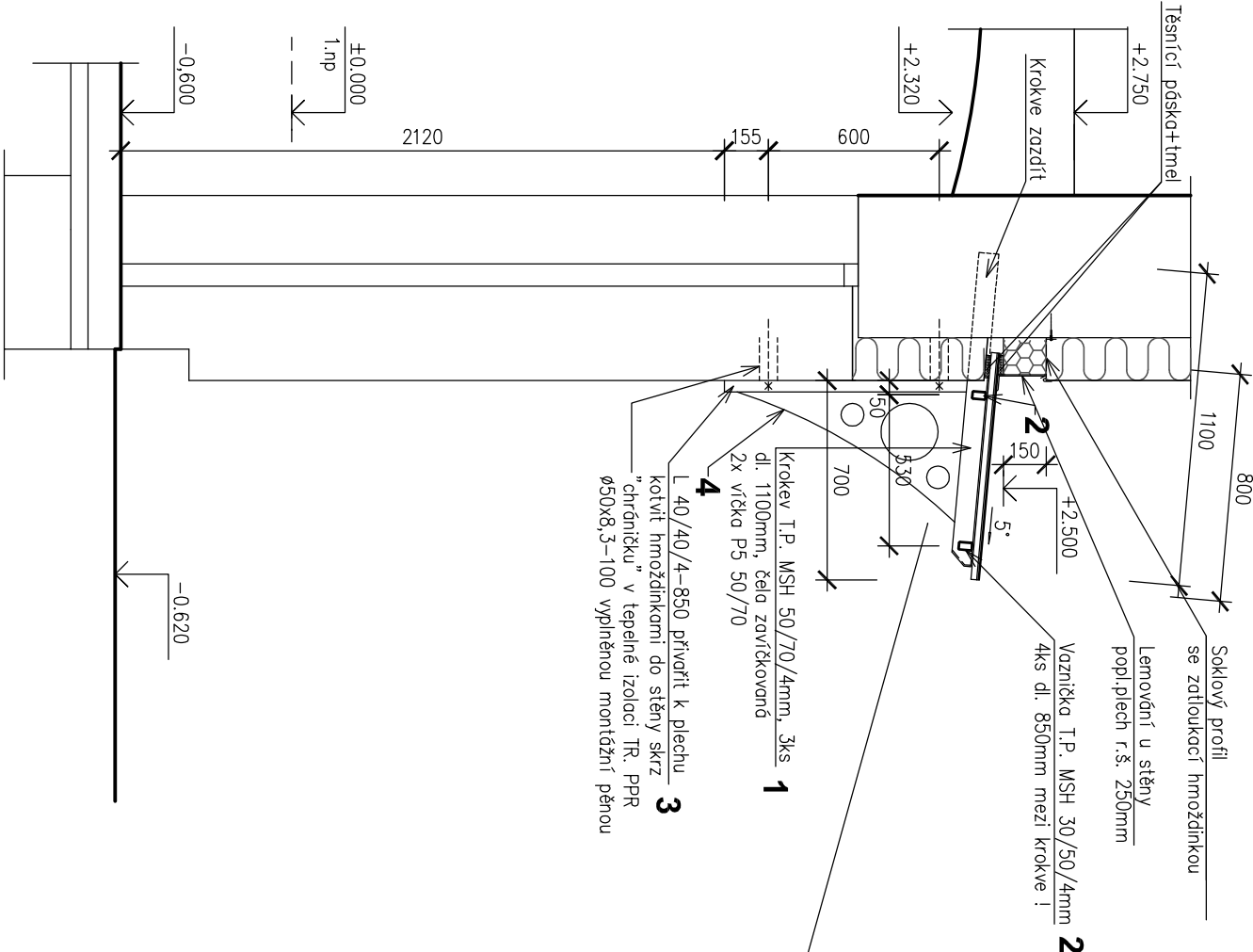
Stříška nad vstupem v levé části	"A"	.....	strana 2
Zateplení stříšky nad pravým vstupem	"B"	.....	strana 3
Zateplení římsy východní fasády	"C"	.....	strana 4
Zateplení severní fasády	"D"	.....	strana 5
Zateplení soklu pravé části	"E"	.....	strana 6
Parapet a nadpraží oken pravé části	"F"	.....	strana 7
Úprava římsy západní fasády	"G"	.....	strana 8

**fix = ±0,000 = podlaha v chodbě v 1.np**

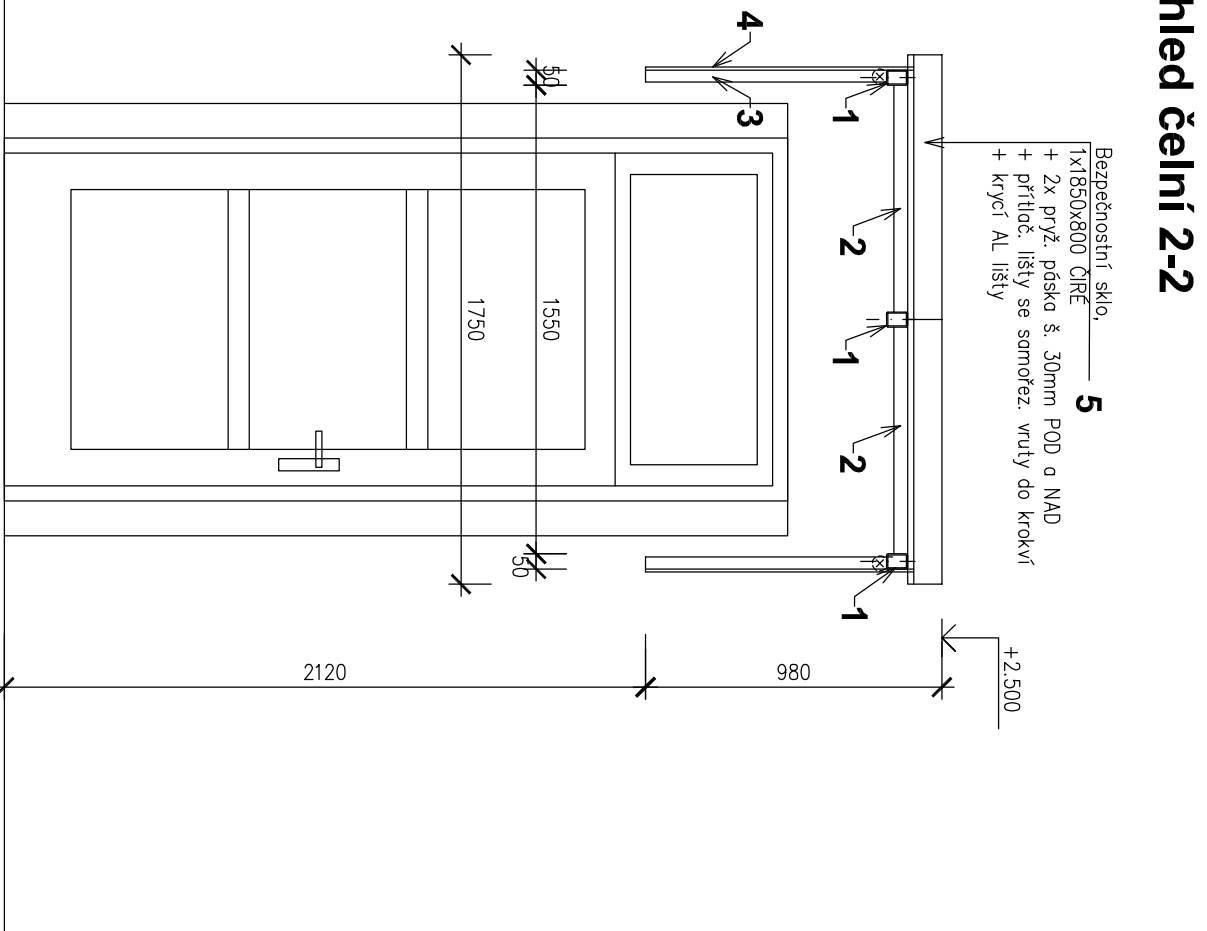
PROJEKTIS S.R.O. LEGIONÁŘSKÁ 561/2 54401 DVŮR KRÁLOVÉ N.L. TEL. 499320206 FAX. 499320202 E-MAIL: P.PRAZAKOVA@PROJEKTIS.CZ

HLAV.PROJEKT.	ZODP.PROJEKT.	VYPRACOVAL	KRESLIL	<div>PROJEKTIS</div> <div>spol. s r.o.</div> <div>DVŮR KRÁLOVÉ NAD LABEM</div>	
Ing. Zdeněk Jansa	Ing. P. Pražáková	ing.P.Pražáková			
					
INVESTOR: MĚSTO Dvůr Králové n.L.		MÚ: Dvůr Králové nad Labem			
Nám.T.G.Masaryka 38,544 17 DK n.L.		Stav.úř.: Dvůr Králové n.L.		FORMÁT	A4
AKCE: <b>REKONSTRUKCE ŠKOLY J.A.KOMENSKÉHO</b> <b>PRO ÚČELY MÚ VE DVOŘE KRÁLOVÉ NAD LABEM</b> 2.NP až 4.NP (III.etapa) stavební řešení				DATUM	červen 2021
				ÚČEL	provedení stavby
				ČÍS.KOPIE	
				ČÍS.ZAKÁZKY	2364/III.–PP
OBSAH VÝKRESU: <b>celkové řešení</b>				MĚŘÍTKO	ČÍS.VÝKRESU
<b>Detaily</b>				<b>1:10,5,25</b>	<b>121</b>

řez 1-1



pohled čelní 2-2



výpis prvků

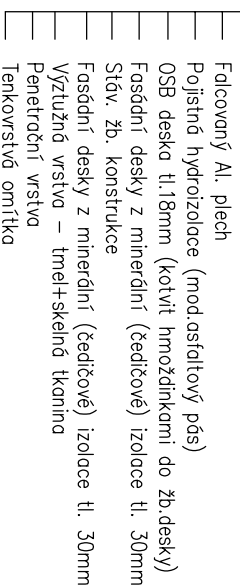
POLOŽKA	PŘEDMĚT	POČET ks	PRŮŘEZ	ROZMĚRY mm		DĚLKA CELKEM m'	HMOTNOST JEDNOTKOVÁ kg/m'	HMOTNOST kg
				ŠÍŘKA	TL.	DĚLKA		
1	Krokev	3	□	50/70	4	1100	3.3	6.71
	+ víčko	6	P	50	5	70	0.021 M2	39.45/M2
2	Voznička	4	□	30/50	4	750	3.0	4.2
3	Kotev,ušnehlík +2x hmožd. do zdířky	2	L	40/40	4	800	1.6	2.42
	Podklad.tr.PPR pro průchod izolací	4	TR.	ø50	8.3	120	0.60	
4	Boční plech	2	P	500	4	880	0.9 m²	31.56/M2
5	Bezpečnostní sklo	1	-	1750	-	800	1.5 m²	

CELKEM 67.3 kg

**Poznámka:**  
Konstrukce stříšky a oplechování v antracitové barvě.

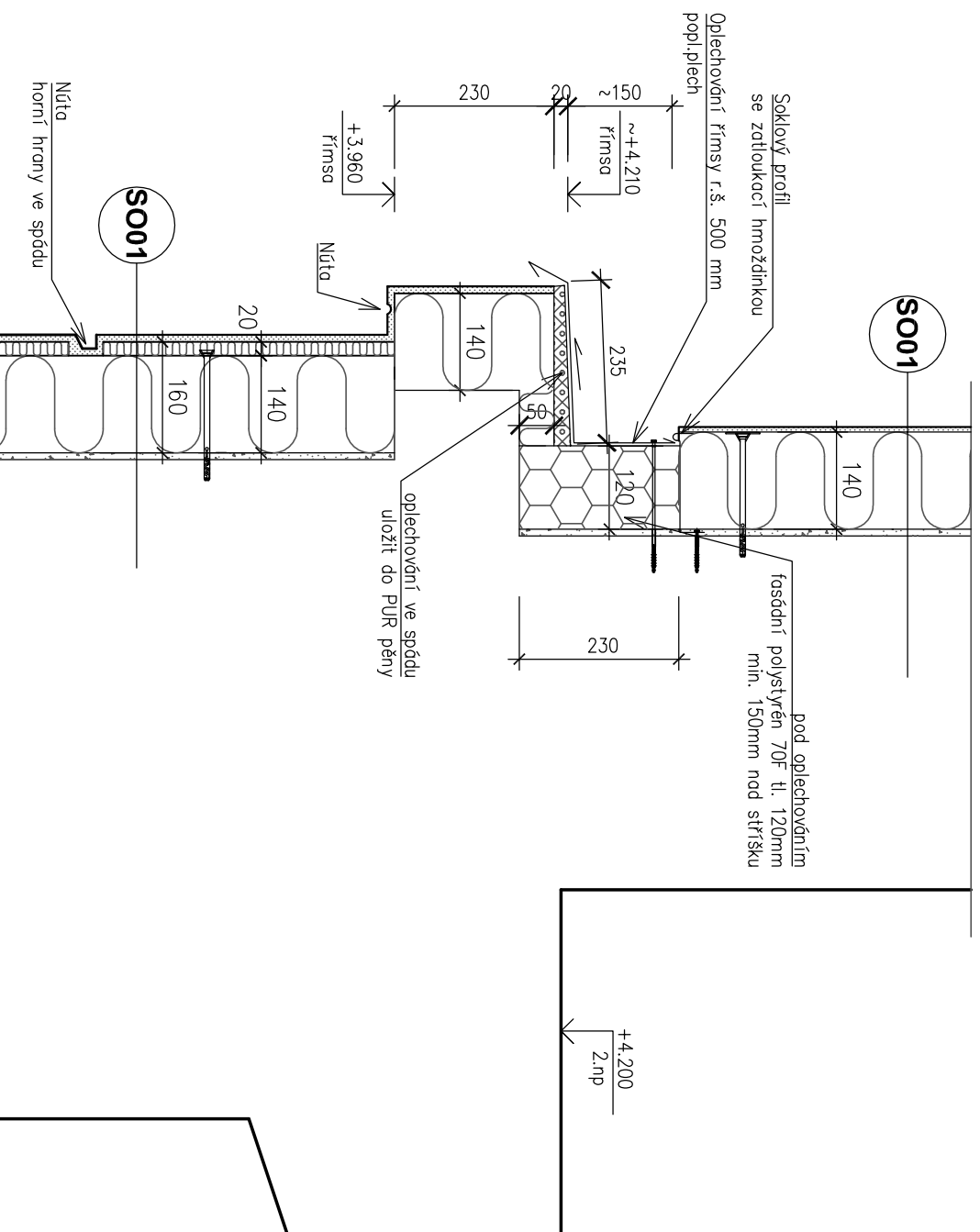
Stříška nad vstupem v levé části Z6, M 1:25

## ZATEPLENÍ STŘÍŠKY NA VSTUPEM v pravé části

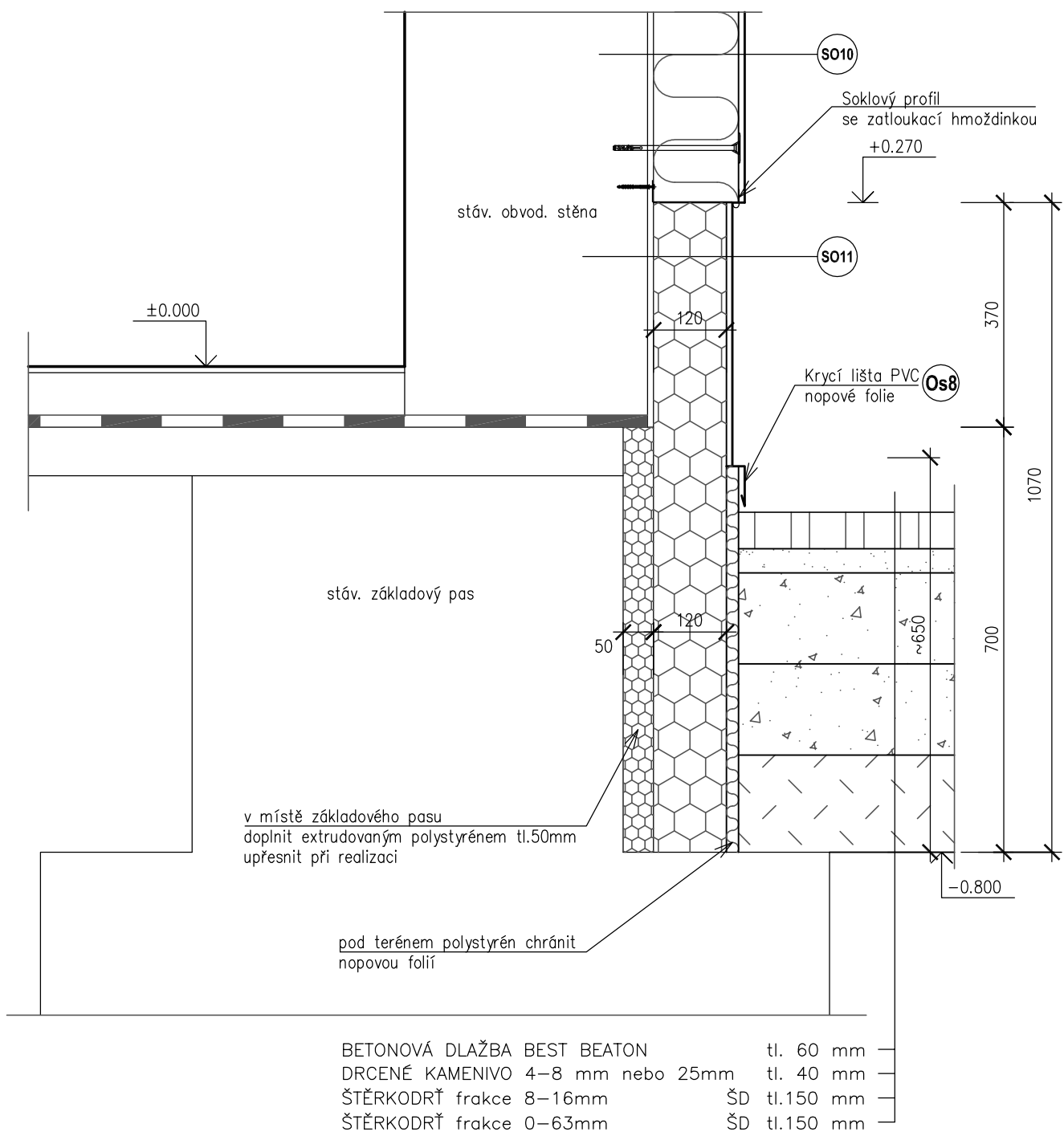


# ZATEPLENÍ ŘÍMSY VÝCHODNÍ FASÁDY M 1:10

C

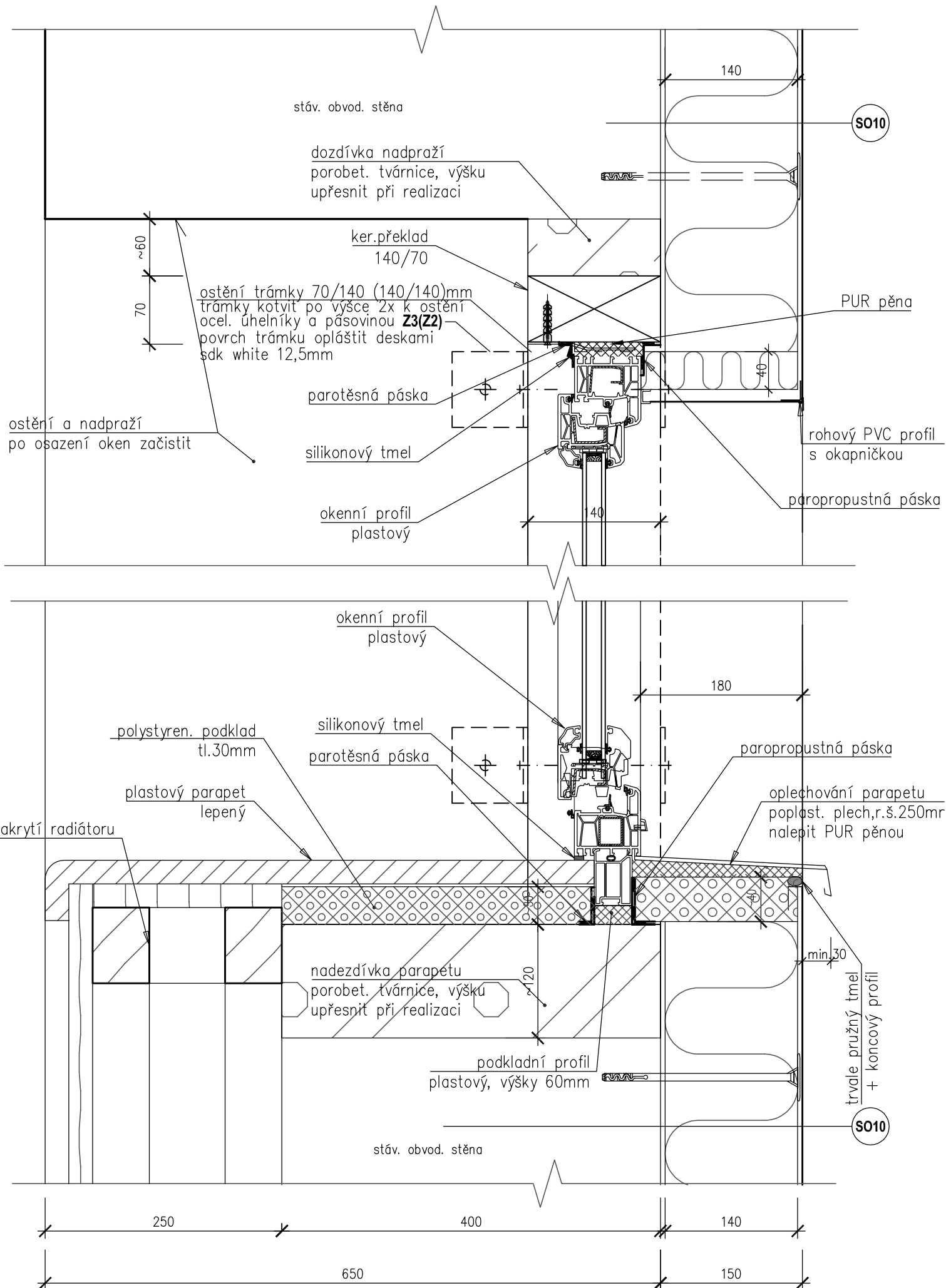






## ZATEPLENÍ SOKLU pravé části M 1:10

E



**PARAPET A NADPRAŽÍ OKEN pravé části M 1:5**

**F**

# ÚPRAVA ŘÍMSY západní fasády M 1:10

